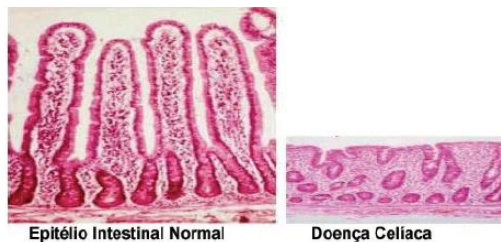


TRABALHO DE RECUPERAÇÃO 3º TRIMESTRE 2024

ALUNO (A): _____ TURMA: _____

VALOR: 16,0 Nota: _____

INSTRUÇÕES: Todas as questões devem ser respondidas a CANETA.**QUESTÃO 01.** Cite os órgãos que compõe o tubo digestório e suas respectivas funções.**QUESTÃO 02.** Quais são os órgãos acessórios que compõe o sistema digestório?**QUESTÃO 03.** Qual é a importância das microvilosidades intestinais? Qual é a relação destas estruturas com a doença celíaca?**QUESTÃO 04.** Caracterize as seguintes estruturas:

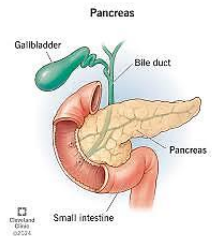
- A) Sistema circulatório aberto
- B) Sistema circulatório fechado
- C) Artérias
- D) Veias
- E) Capilares

QUESTÃO 05. Quais são as diferenças presentes entre a pequena e grande circulação?**QUESTÃO 06.** Quais são os órgãos que compõe o sistema respiratório e quais são suas respectivas funções?**QUESTÃO 07.** Cite as quatro funções do sistema respiratório.**QUESTÃO 08.** Descreva as etapas de formação da urina (filtração, reabsorção e secreção) que ocorrem no néfron, unidade funcional do rim.**QUESTÃO 09.** Relacione o consumo de álcool com o aumento da necessidade de urinar, explicando como o álcool inibe a produção de ADH e leva a uma maior eliminação de água pelo organismo.**QUESTÃO 10.** Como o sistema nervoso é dividido e quais estruturas compõem o Sistema Nervoso Central (SNC) e o Sistema Nervoso Periférico (SNP)?**QUESTÃO 11.** Cite as três regiões do neurônio envolvidas na propagação do impulso nervoso e a vantagem da bainha de mielina.

QUESTÃO 12. Descreva o que é um ato reflexo e qual a importância da medula espinhal nesse processo.

QUESTÃO 13. Quais são os dois tipos principais de células do sistema nervoso e qual a função das células da glia, como as células de Schwann e os oligodendrócitos?

QUESTÃO 14. O pâncreas é uma glândula mista que desempenha um papel crucial na regulação dos níveis de glicose (açúcar) no sangue. Explique como os hormônios insulina e glucagon, produzidos pelo pâncreas, atuam de forma antagônica para manter a homeostase da glicemia no organismo humano.



QUESTÃO 15. Cite as glândulas que compõem o sistema endócrino e quais hormônios elas sintetizam.

QUESTÃO 16. O hipertireoidismo é uma condição causada pelo excesso de hormônios tireoidianos (T3 e T4). Descreva os principais sintomas dessa doença e explique por que eles ocorrem com base nas funções desses hormônios no metabolismo corporal.

QUESTÃO 17. Em situações de perigo ou estresse, o organismo humano prepara-se para a resposta de "luta ou fuga". Explique o papel das glândulas adrenais (suprarrenais) e do hormônio adrenalina (epinefrina) nessa resposta fisiológica.

QUESTÃO 18. Descreva as principais funções das gônadas masculinas e femininas (testículos e ovários), identificando os gametas e os principais hormônios sexuais produzidos por cada uma delas

QUESTÃO 19. O ciclo menstrual envolve alterações hormonais e estruturais no sistema reprodutor feminino.

A) Quais são os principais hormônios envolvidos na regulação do ciclo menstrual e onde são produzidos?

B) Em que local do sistema reprodutor feminino ocorre, geralmente, a fecundação?

QUESTÃO 20. Existem diversos métodos contraceptivos, que podem ser classificados em diferentes categorias (barreira, hormonais, comportamentais, cirúrgicos, etc.).

A) Diferencie os métodos de barreira dos métodos hormonais quanto ao seu mecanismo de ação e à prevenção de ISTs.

B) A camisinha (preservativo masculino ou feminino) é o único método que oferece dupla proteção. Qual é essa dupla proteção?