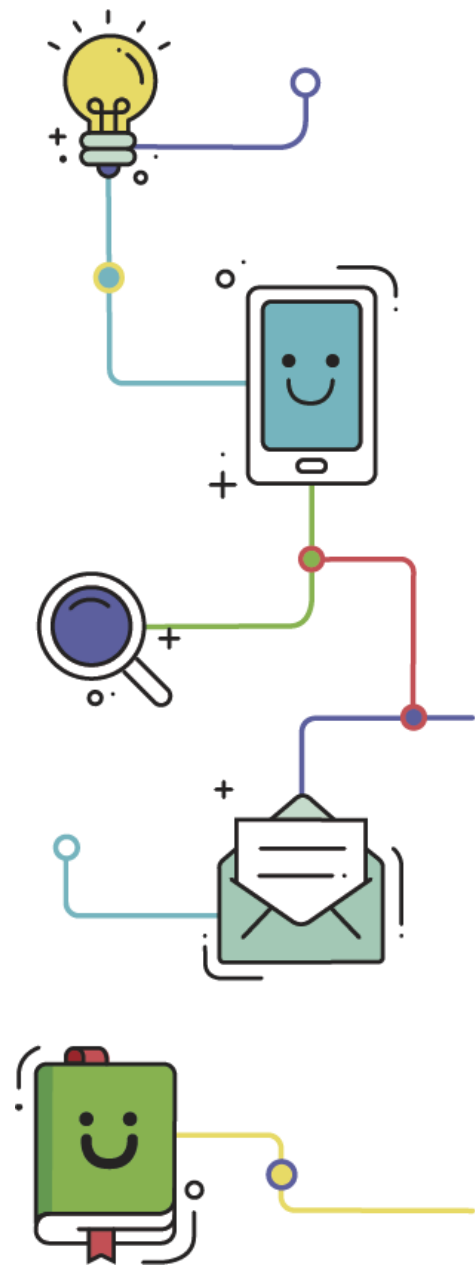


plurall

Funcionalidade: Dúvidas e Materiais





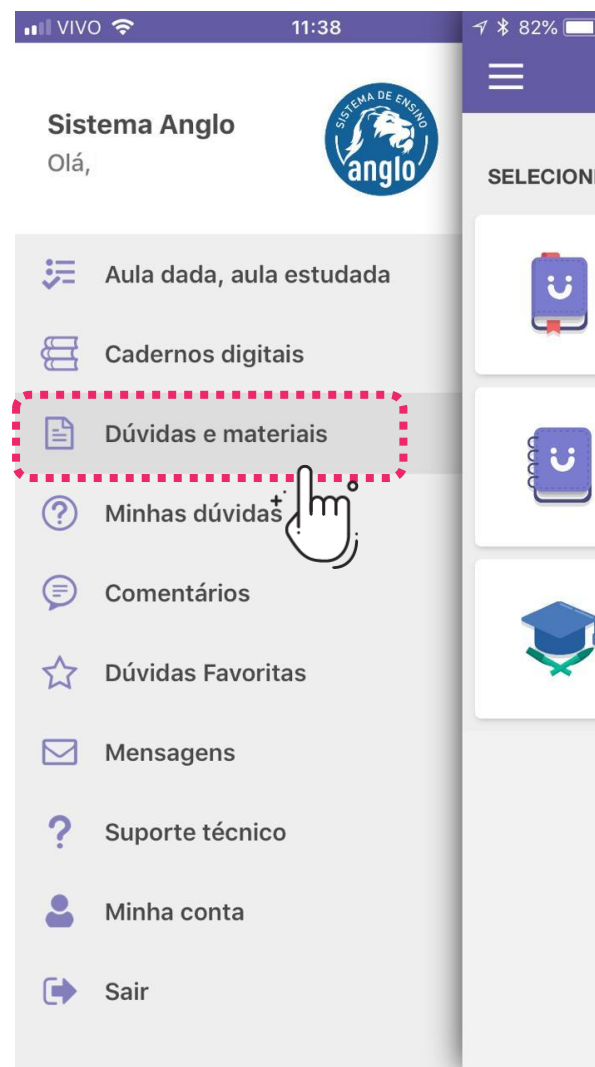
Olá, vamos começar?

A funcionalidade **Dúvidas e Materiais** está disponível para alunos, professores e coordenadores cadastrados no Plurall, porém somente os **alunos** conseguem enviar as dúvidas.

Em **Dúvidas e Materiais** é possível encontrar todo o material disponibilizado, inclusive gabaritos dos Simulados e Avaliações.

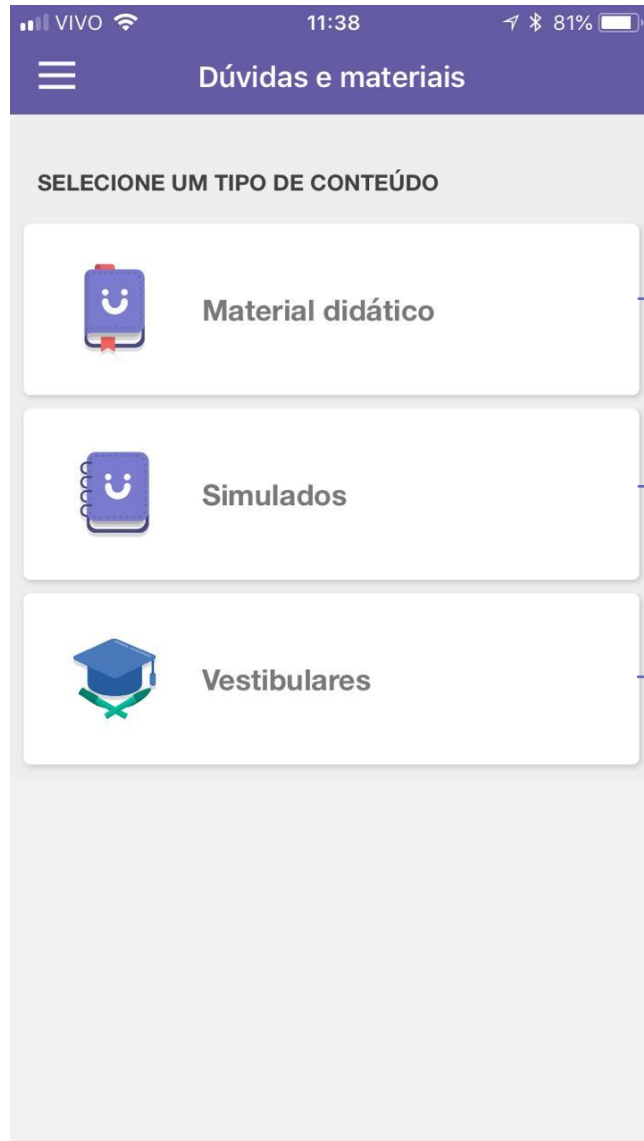
Os **professores** também conseguem encontrar o **manual do professor** nesta funcionalidade.

1. Para consultar ou tirar dúvidas, clique em “Dúvidas e Materiais”.





2. Selecione qual opção você deseja consultar ou tirar a sua dúvida.



Todo seu material didático está nesta categoria.

Todos os Simulados e Avaliações aplicados em sua turma.

Os principais vestibulares e provas do país (ENEM) – somente para o Ensino Médio.



Importante!

A dúvida sempre deve ser vinculada a alguma das opções acima. 😊

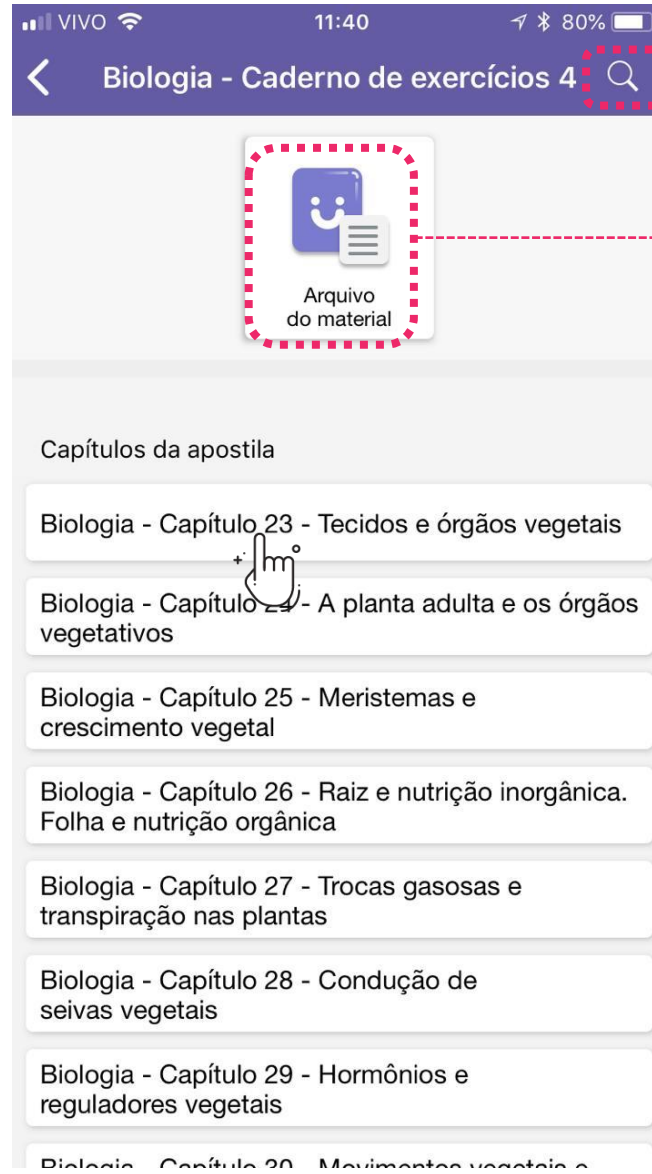
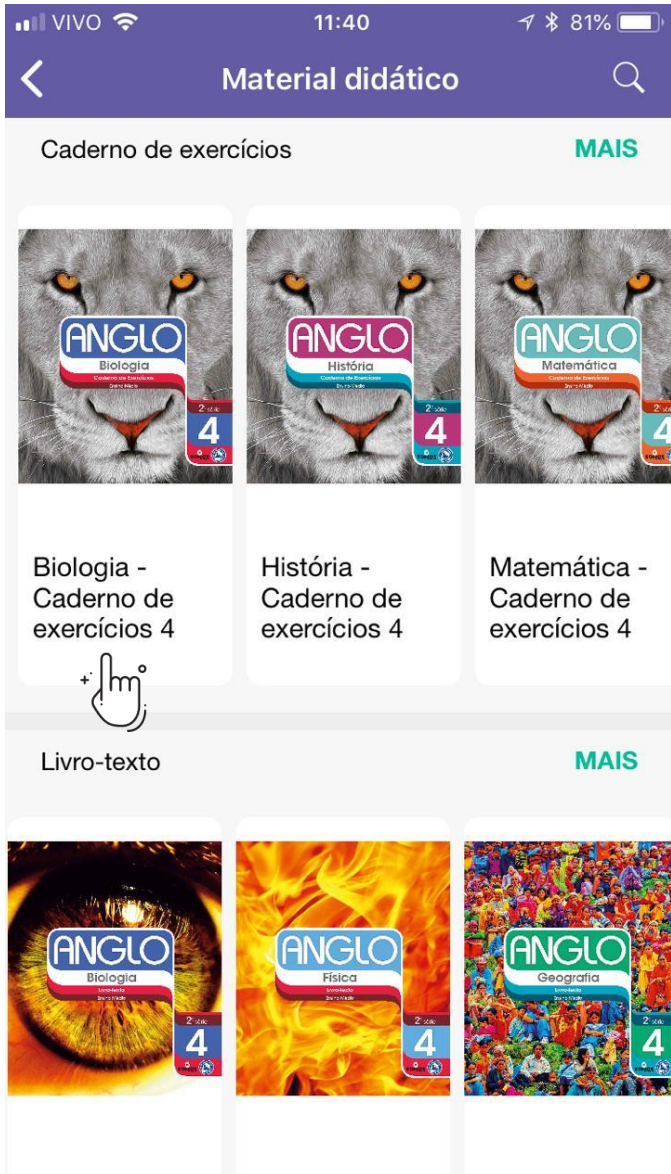
Obs.: Para o Fundamental II aparecerá TC Online e Simulados, pois as questões do TC Online não estão no material didático.



TC Online e Simulados

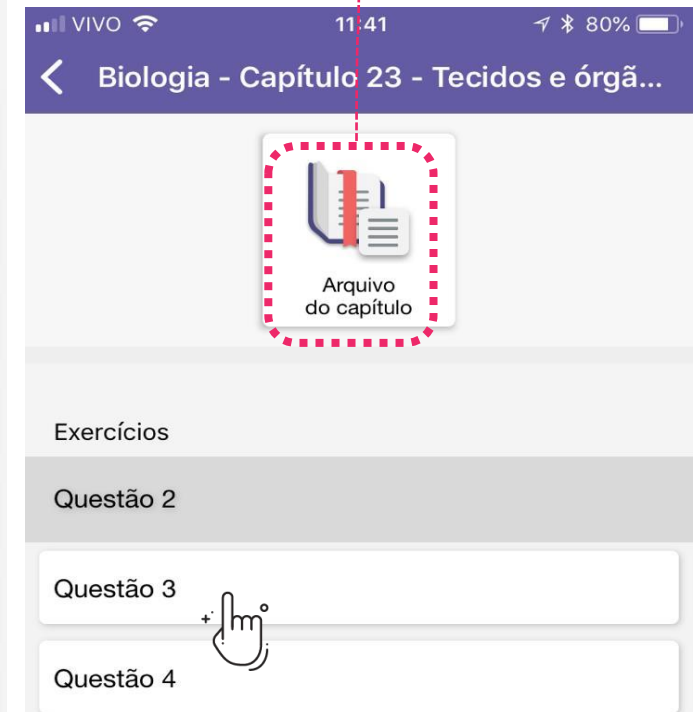


3. Em **Material Didático**, você encontrará os livros texto, caderno e caderno de exercícios. Clique no material desejado, em seguida no capítulo e questão desejada.

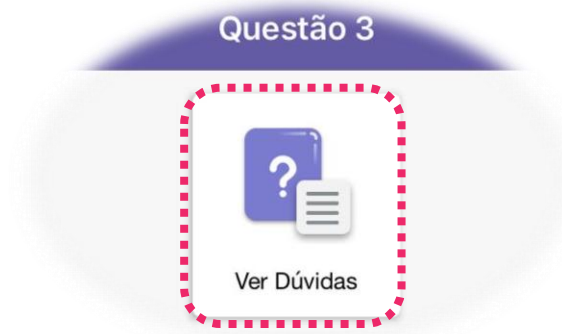


Clique na lupa para achar um livro, caderno ou capítulo específico.

Caso queira ver o conteúdo completo do material ou capítulo, clique em "Arquivo do material" e "Arquivo do capítulo".



4. Após selecionar o conteúdo ou questão desejada, você pode ver as dúvidas relacionadas ou enviar uma nova, clicando em “Ver Dúvidas”. Em caso de questão, é possível também visualizar o gabarito.



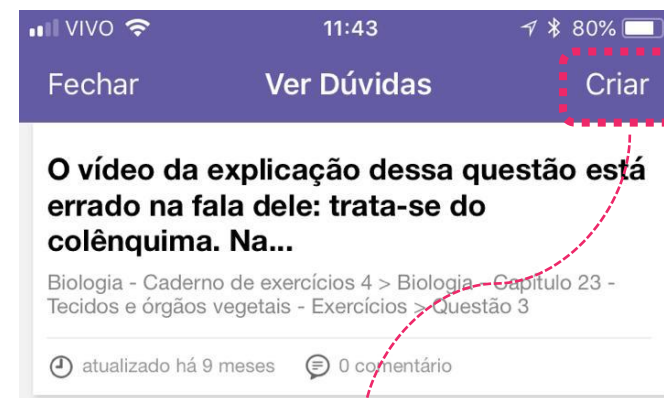
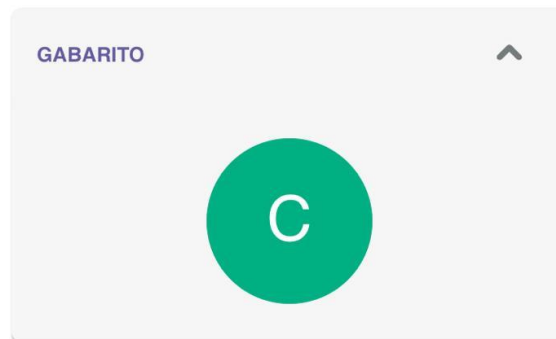
(Unisc-RS) Relacione os tecidos vegetais com sua respectiva função.

1. Floema
2. Colênquima
3. Meristema
4. Esclerênquima
5. Xilema

() Formado por células de natureza ainda indiferenciada que se destinam a formar todos os demais tecidos das plantas.

() Tecido de sustentação formado por células com formato de fibra, porém curtas e ainda vivas. Os feixes desse tecido são superficiais, fornecendo

- B 4 – 3 – 1 – 2 – 5.
- 3 – 2 – 5 – 4 – 1.
- D 1 – 2 – 3 – 4 – 5.
- E 5 – 4 – 3 – 2 – 1.



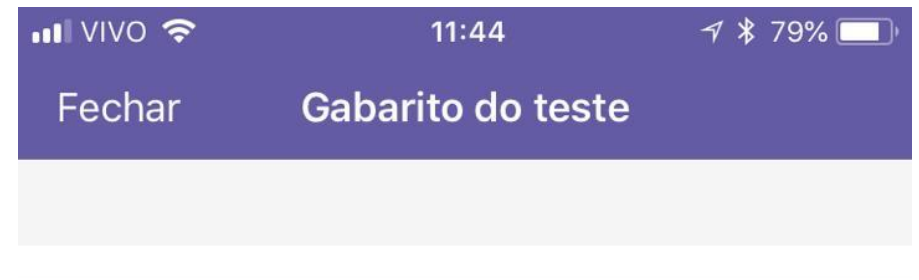
O aluno pode comentar em dúvidas já postadas e os nosso tutores também irão responder. 😊



5. Em **TC Online e Simulados** ou somente **Simulados**, é disponibilizado as listas do TC Online e/ou os simulados e avaliações aplicados. Para tirar dúvida de certa questão, é necessário que você saiba qual o número dela na prova. O enunciado não está disponível nessa área.



Clique em “Gabarito do teste” para conferir o gabarito completo.



Sistema Anglo - Ensino Médio

jun/18

Prova: P-4 - BN-2

1	BIO	D	11	FIS	B	21	QUI	C	31	MAT	B	41	MAT	A
2	BIO	B	12	FIS	E	22	QUI	C	32	MAT	E	42	MAT	B
3	BIO	E	13	FIS	D	23	QUI	B	33	MAT	C	43	MAT	B
4	BIO	E	14	FIS	B	24	QUI	D	34	MAT	C	44	MAT	C
5	BIO	C	15	FIS	D	25	QUI	A	35	MAT	E	45	MAT	D
6	BIO	C	16	FIS	A	26	QUI	D	36	MAT	A	46	MAT	E
7	BIO	E	17	FIS	E	27	QUI	E	37	MAT	B	47	MAT	E
8	BIO	A	18	FIS	C	28	QUI	B	38	MAT	A	48	MAT	A
9	BIO	D	19	FIS	E	29	QUI	E	39	MAT	B	49	MAT	C
10	BIO	B	20	FIS	D	30	QUI	A	40	MAT	D	50	MAT	B

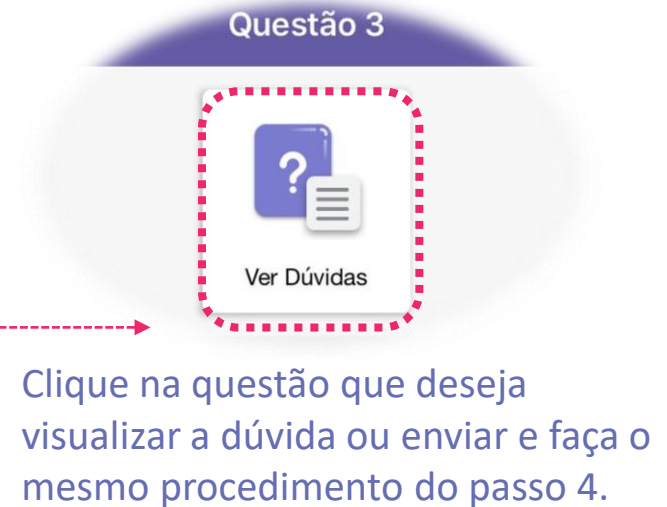
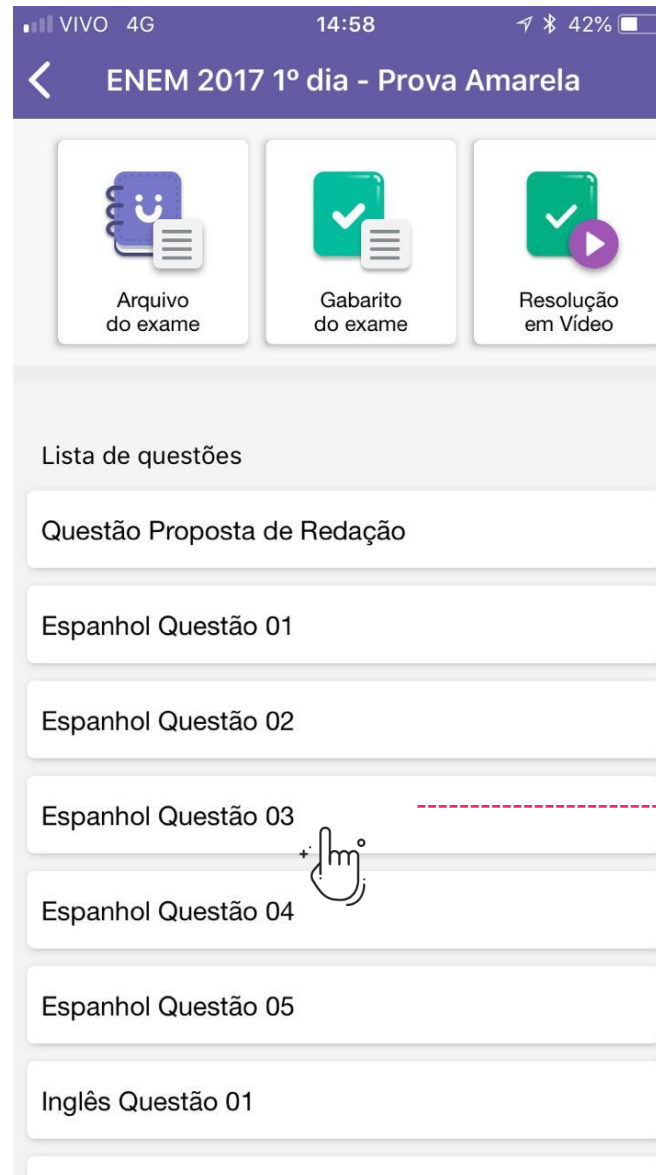
Questão 3



Clique na questão que deseja visualizar a dúvida ou enviar e faça o mesmo procedimento do passo 4.

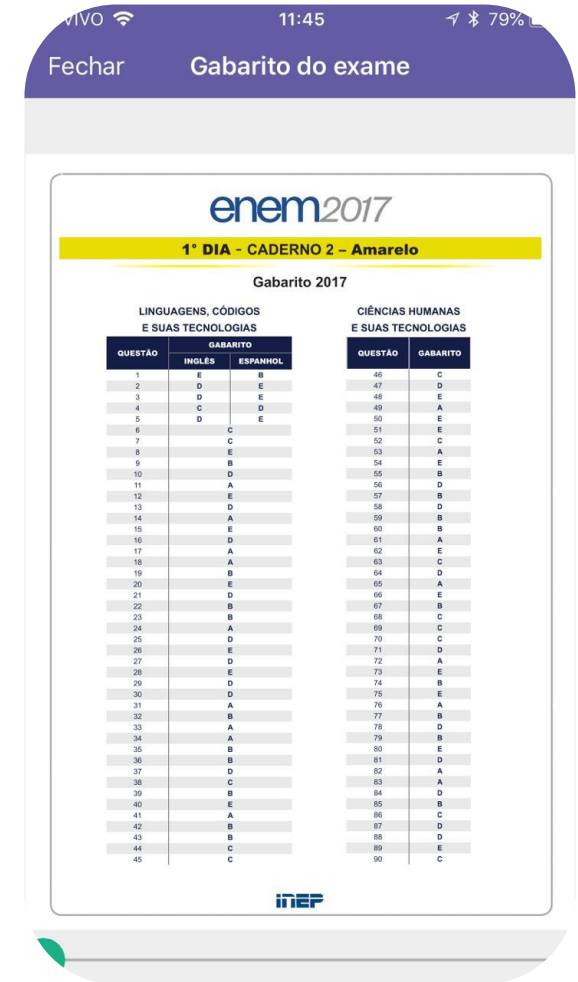
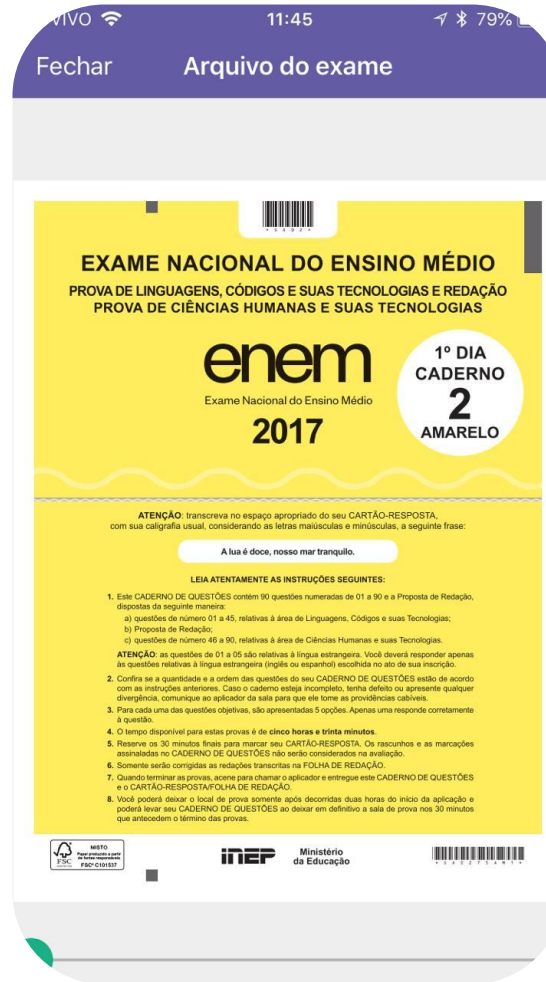
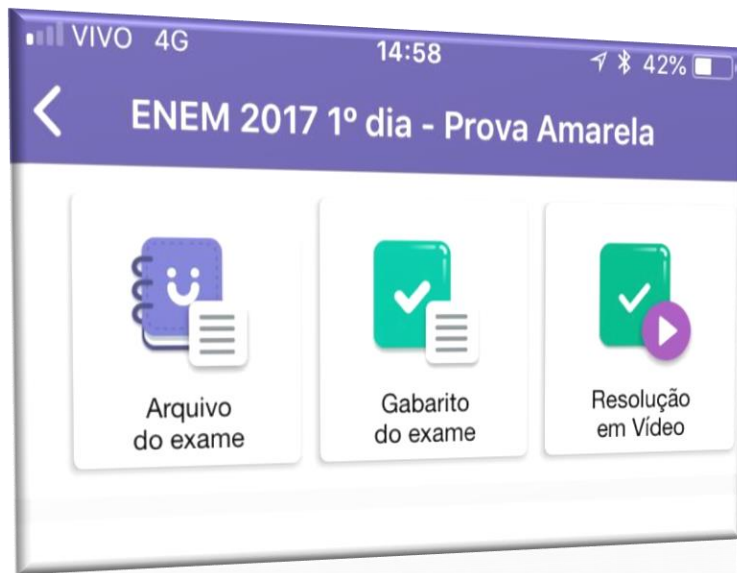


6. Na opção **Vestibulares**, você poderá selecionar as principais provas aplicadas no país para enviar ou consulta sua dúvida.





6. Ainda dentro da opção **Vestibulares**, você encontrará a prova completa, o gabarito e uma resolução comentada em formato de vídeo.



ALGUMA DÚVIDA?

Sempre que tiver alguma dúvida, fique tranquilo! Nosso time está à disposição para te ajudar.

É só clicar no botão Suporte técnico